



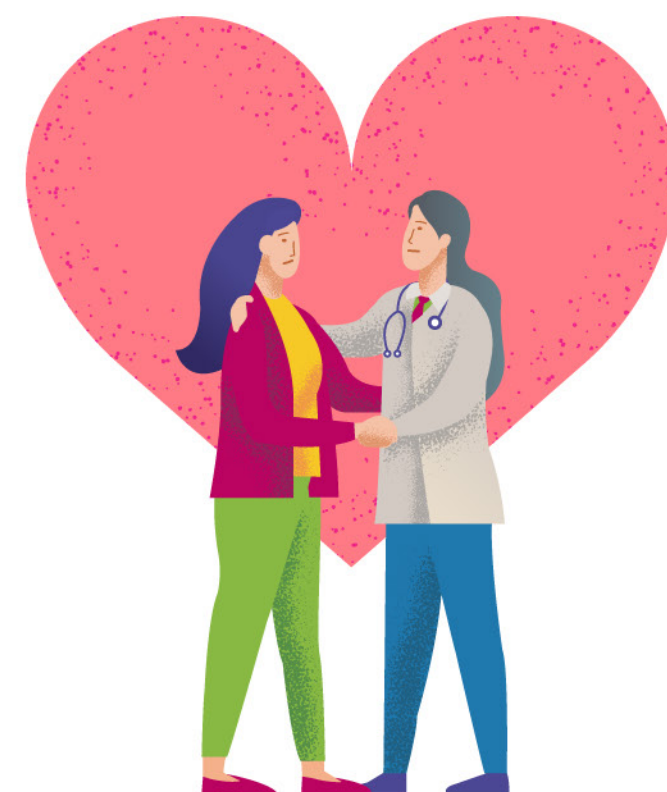
健康長久好生活

什麼是 BRCA基因 檢測？





健康長久好生活



目前乳癌是女性最為常見的癌症，平均每14位香港婦女便有一位會有機會患上乳癌¹。本港每年有大概四千多宗新增乳癌病例，絕大部份是女性，而這數據仍每年不斷增加。香港註冊化學病理科專科醫生指出，乳癌的成因包括遺傳和環境因素。和乳癌有關的多個基因中，較重要的是BRCA。BRCA基因和卵巢癌及乳癌有密切關係。帶有致病基因變異的女士，一生患乳癌機會約八成，及有兩至五成機會患上卵巢癌²。

如有疑問莫遲疑，請向您的醫生查詢

資料來源：1. 2018年女性乳腺癌統計數字。醫院管理局香港癌症資料統計中心。(2020年10月)

2.[醫生解構：遺傳性乳癌基因檢測新趨勢 結果真的可信?] 香港01

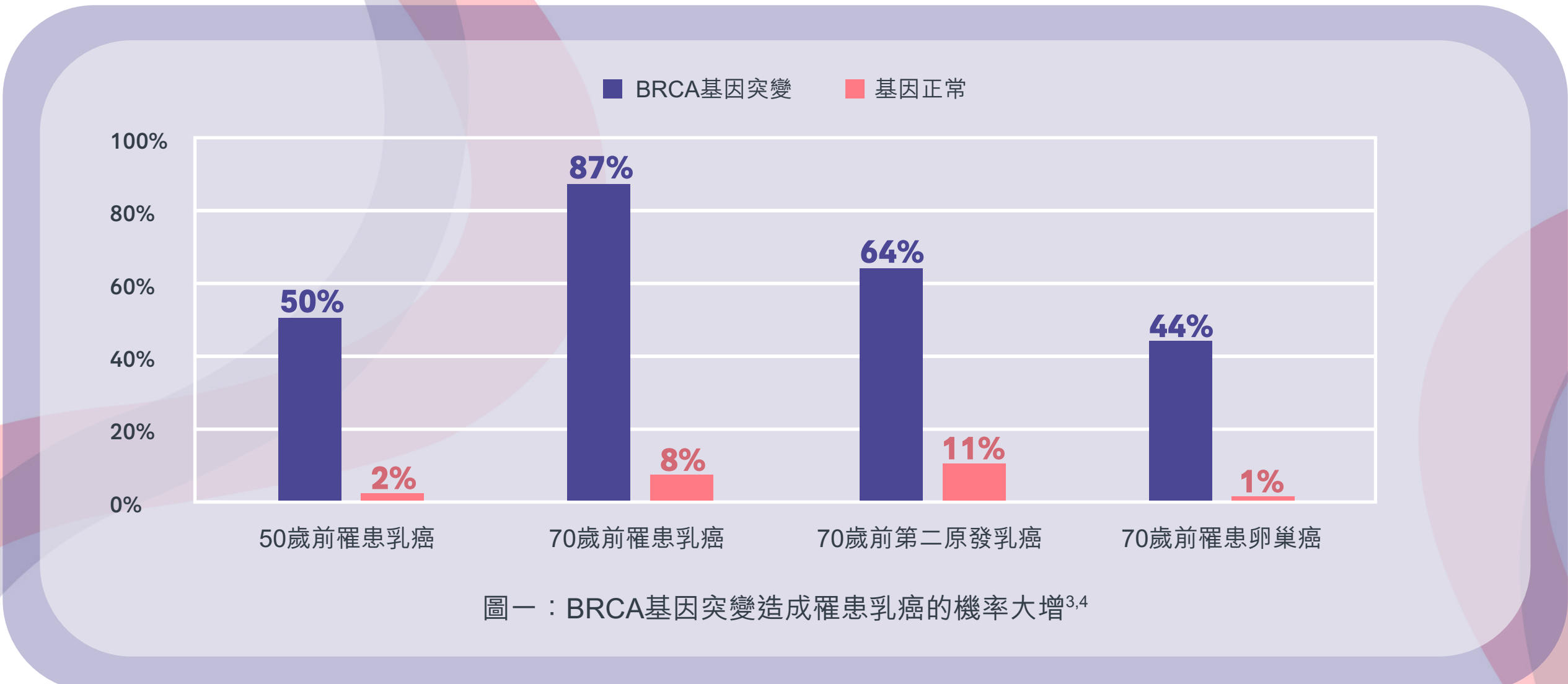
2022年2月 https://www.hk01.com/article/534744?utm_source=01articlecopy&utm_medium=referral



BRCA1/2是遺傳性乳癌最常見的其因變異，近年研究也發現卵巢癌、胰臟癌、攝護腺癌等亦與之有關，BRCA1/2基因變異同時也被用於評估PARP抑制劑於癌症治療，因此BRCA1/2基因檢測之重要性隨之提高。

BRCA1/2基因遺傳資訊

具有BRCA1/2基因變異，罹患乳癌、卵巢癌、前列腺癌病等的比例相對提高。因此，接受BRCA1/2基因檢測體細胞中是否帶有BRCA1/2基因遺傳性變異，可得知罹病風險，並透過適當的遺傳諮詢，採取積極醫療監控與預防措施。



根據最新NCCN guideline的建議，當一位乳癌病患，具有下述特徵時，建議病患及其家屬接受遺傳性癌症諮詢：

- 已知帶有基因變異者
- 小於等於40歲即早發性乳癌
- 家族中有胰臟癌者
- 個人或是家族有雙側乳癌者
- 三陰性乳癌且年紀小於60歲
- 家族中有男性乳癌
- 個人或是家族有卵巢癌者
- 家族中有血親小於50歲乳癌患者
- 家族中有兩位以上乳癌患者

資料來源：3. Ford D, et al. Lancet. 1994;343:692-695.
4. Struwing JP, et al. N Engl J Med. 1994; 336:1401-1408.

註：NCCN 準則-版本 2.2022
以上資料由行動基因提供

免責聲明：

以上資料由行動基因提供只作一般資料及僅供參考用途，並不構成醫療建議、診斷、治療或專業建議，或有關任何保險產品或服務之銷售推介、建議或要約，亦不應取代任何合資格醫療專業人士所提供之醫療建議、診斷、治療或專業建議。

使用者有責任自行評估以上一切資料，並宜加以核實以及在根據該等資料行事之前向適當的合資格醫療專業人士(如醫生)尋求獨立專業意見。如有任何疑問及/或有需要，請盡快尋求其他醫療建議，切勿忽視或延遲尋求醫療建議及治療。

對於因或就以上任何資料(包括但不僅限於使用、不當使用、理解或應用以上任何資料或因依賴此等資料而作出之任何行為)而直接或間接引起的任何損失或損害或就以上任何資料，AIA概不承擔任何責任。以上資料可載有由其他人士或機構所提供的資料，而AIA對該等人士或機構以及對該等資料並無影響力，及/或沒有核准或認可該等資料，而AIA對於該等資料亦不承擔任何責任或法律責任(不論該等責任是如何導致的)。AIA及其中介人不會提供任何醫療建議。就任何專業醫療建議，閣下應諮詢您的醫療顧問。

未經AIA書面同意，任何人不得擅自以任何其他方式或用途發佈或使用上述資料。

AIA不保證上述資訊的準確性、適當性及完整性。如有任何侵權行為及/法律問題，AIA保留任何及所有權利。